

## PRŮMĚR HŘEBENE A FORMÁTY DOKUMENTŮ

mm	palců	počet stránek
6	1/4	2-20
8	5/16	21-40
10	3/8	41-55
12	1/2	56-90
16	5/8	91-120
19	1 1/16	121-150
22	7/8	151-180
25	1	181-200
32	1 1/4	201-240
38	1 1/2	241-340

## TECHNICKÉ ÚDAJE

### Kapacita děrování

Listy papíru	
70-80 g / 20 liber	20 listů
Průhledné obálky	
100-200 mikronů / 4-8 mil	3 listy
200+ micron	2 listy

### Jiné standardní obálky

160-270 g / 40-60 liber	3 listy
přes 270 g / přes 60 liber	2 listy

## KAPACITA VÁZÁNÍ

Maximální velikost hřebene	38 mm
Max dokument (80 g / 20 liber)	300 archů

## TECHNICKÉ PARAMETRY

Rozměry papíru	A4	Místo pro odpad	1500 listů
Děrovací otvory	21	Čistá váha	7 kg / 15,4 liber
Rozestup otvorů	14,28 mm / 9/16 palce	Rozměry (délka x hloubka x výška)	460 x 396 x 135 mm / 18,1 palce x 15,6 palce x 15,3 palce
Nastavitelné vodítko okraje	ano		

## DŮLEŽITÉ BEZPEČNOSTNÍ POKYNY — Přečtěte si před použitím!



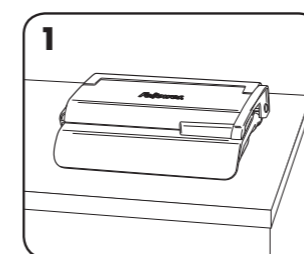
Uchovejte pro budoucí využití

Při děrování:

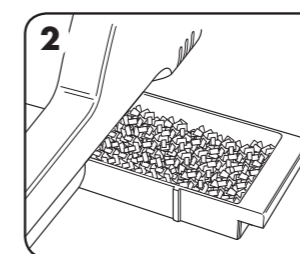
- vždy zajistěte, aby byl stroj na stabilním podkladu
- ozkoušejte děrování na nepotřebných listech a stroj seřídte, než provedete děrování na finálních dokumentech

- před děrováním odstraňte sponky a další kovové materiály
- nikdy nepřekračujte uvedený výkon stroje

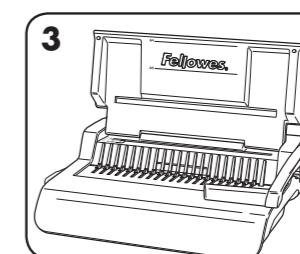
## INSTALACE



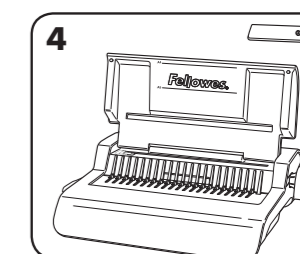
1. Zajistěte, aby byl stroj na stabilním podkladu.



2. Zkontrolujte, zda je prostor pro odpad prázdný a správně upevněný.

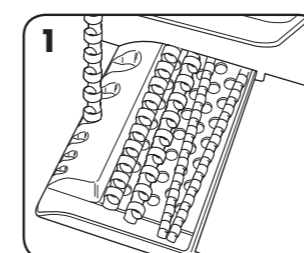


3. Zvedněte víko. Zajistěte, aby byla páka pro otevření hřebene zatlačena dozadu.

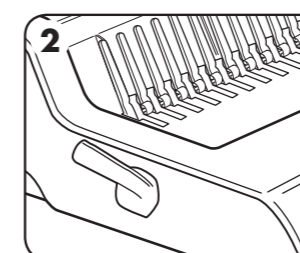


4. Zvedněte děrovací páku do vzpřímené polohy.

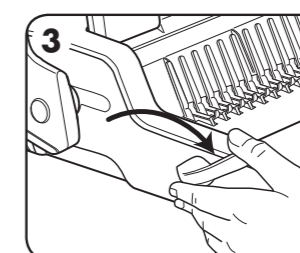
## NEŽ ZAČNETE VÁZAT



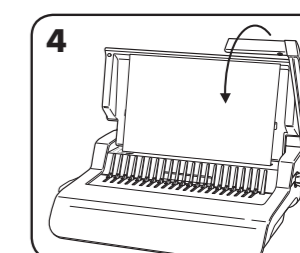
1. Zvolte správný průměr hřebene pomocí skladovacího podnosu hřebene.



2. Zasuňte plastový hřeben do mechanismu.

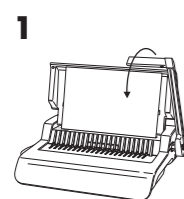


3. Otevřete hřeben přitážením páky pro jeho otevření dopředu.

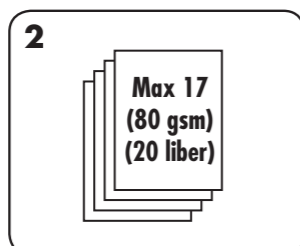


4. Otestujte děrování na nepotřebných listech pro kontrolu nastavení vodítka okraje.

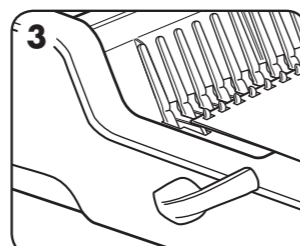
## VÁZÁNÍ



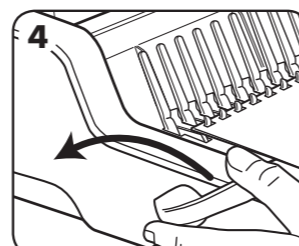
1. Nejprve děrujte přední a zadní obálku.



2. Listy děrujte po malých dávkách, jež nepřetěžují stroj ani uživatele.



3. Děrované listy zavádějte přímo na rozevřený hřeben. Začněte přední částí dokumentu.



4. Když jsou na hřeben vloženy všechny listy, uzavřete hřeben zatlačením páky pro uzavření hřebene a vyjměte svázaný dokument.

## ODSTRAŇOVÁNÍ PORUCH

Problém	Příčina	Řešení
Vyražené otvory nejsou vystředěné	Vodítko okraje není nastaveno	Nastavte vodítko okraje na správný rozměr papíru nebo krytu.
Stroj neděruje	Zablokování	Zkontrolujte, zda je prostor pro odpad prázdný. Zkontrolujte průchodnost vstupního otvoru pro papír.
Děrované otvory nejsou rovnoběžné s okrajem.	Odřezky uvízly pod výsekem.	Zasuňte do vstupního otvoru pro papír pevný karton. Posuňte karton do strany tak, abyste uvolnili volné odřezky do prostoru pro odpad.
Částečné otvory	Listy nejsou správně zarovnané na vzorec děrování.	Upravte vodítko okraje a otestujte děrování na odpadním papíru, dokud není vzorec otvorů správný
Poškozené okraje děrovaného otvoru	Pravděpodobné přetížení stroje	Plastové obaly děrujte s listy papíru. Snižte počet děrovaných listů.
Únik odpadu z prostoru pro odpad	Prostor pro odpad není správně zasunutý nebo se aktivovala funkce vyhození	Zkontrolujte, zda je prostor pro odpad prázdný a zda je funkce vyhození uzavřena.

## OPRAVA SVÁZANÉHO DOKUMENTU

Další listy lze kdykoli přidat nebo odebrat tak, že otevřete a pak zavřete hřeben dle předchozího popisu.

## ODSTRANĚNÍ ODPADNÍHO MATERIÁLU

Prostor pro odpad je umístěn pod strojem a lze k němu přistoupit z pravé strany. Pro nejlepší výsledek prostor pravidelně čistěte.

## USKLADNĚNÍ

Sklopte děrovací páku do vodorovné polohy. Sklopte víko. Hřebenový vazač Pulsar je určen k vodorovnému skladování na stole.

### Potřebujete pomoc?

Zákaznický servis...  
[www.fellows.com](http://www.fellows.com)  
 Dovoďte našim odborníkům, aby vám pomohli. Než se obrátíte na místo, kde jste výrobek zakoupili, vždy nejprve zavolejte společnosti Fellowes.

## ZÁRUKA

Společnost Fellowes zaručuje, že všechny součásti vazače budou prosty vad materiálu a provedení po dobu 2 let od data nákupu prvním spotřebitelem. Pokud v průběhu záruční doby kterákoliv část bude závadná, vaše jediná a výlučná forma nápravy bude oprava nebo výměna vadné části podle volby a na náklady společnosti Fellowes. Tato záruka neplatí v případě hrubého zacházení, nesprávného použití nebo nepovolené opravy. Jakákoli implikovaná záruka, včetně záruky prodejnosti nebo způsobilosti pro určitý účel, je tímto časově omezena na odpovídající výše uvedenou záruční lhůtu. V žádném případě nebude

společnost Fellowes zodpovědná za eventuelní následné škody přisuzované tomuto produktu. Tato záruka vám přiznává specifická zákonná práva. Vedle těchto práv však mohou existovat ještě práva další či odlišná. Trvání, termíny a podmínky této záruky platí celosvětově, kromě případů, kde místní zákony ukládají různá omezení, restrikce nebo podmínky. Se žádostí o další podrobnosti nebo o servis v rámci této záruky se obraťte přímo na společnost Fellowes nebo svého prodejce.